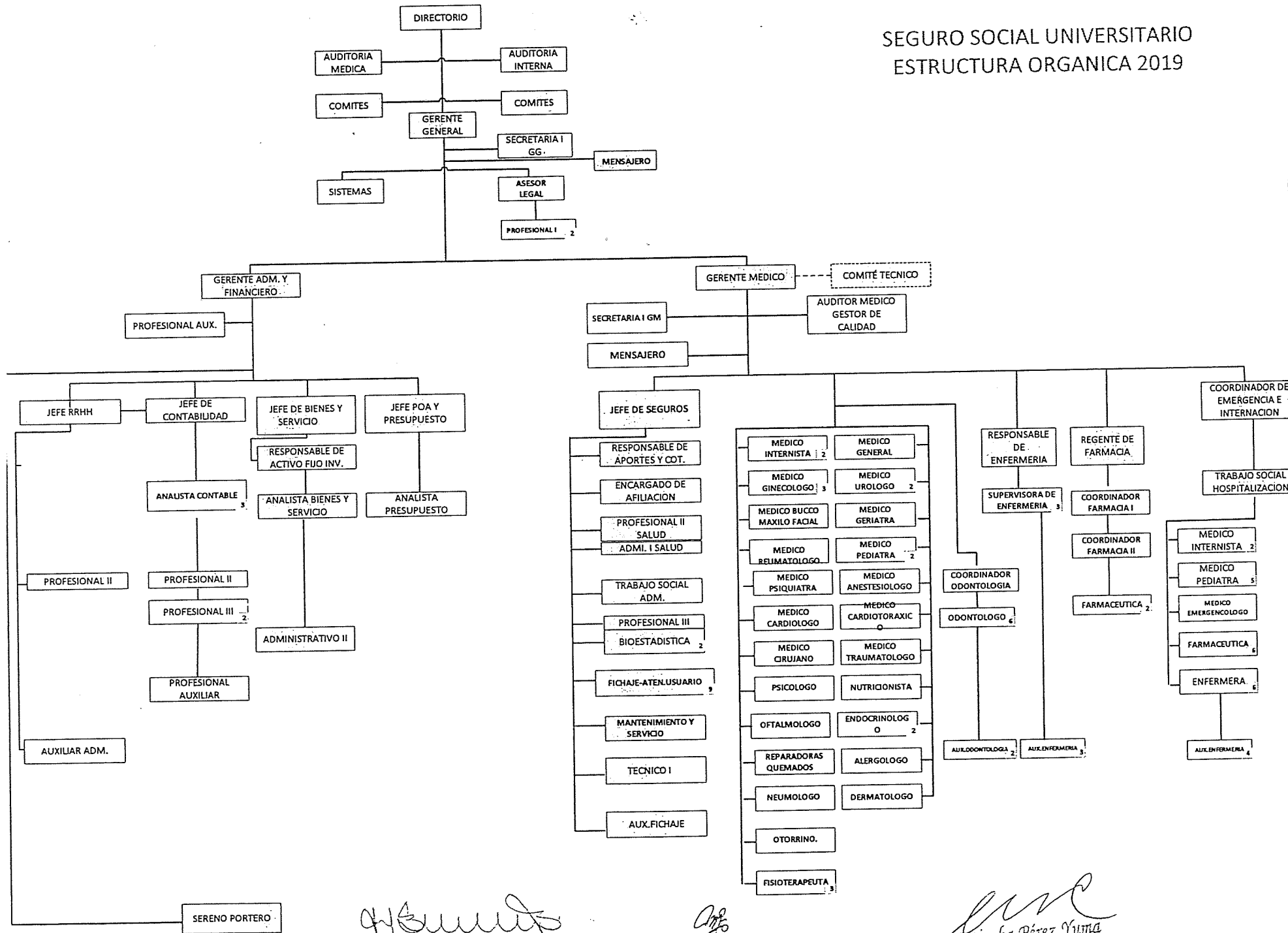


SEGURO SOCIAL UNIVERSITARIO
ESTRUCTURA ORGANICA 2019



[Signature]
Lic. Marco A. Barbery C.
JEFE DE RECURSOS HUMANOS a.i.
SEGURO SOCIAL UNIVERSITARIO

[Signature]
Lic. Mauricio Roman Eguez
GERENTE ADMINISTRATIVO - FINANCIERO a.i.
SEGURO SOCIAL UNIVERSITARIO

[Signature]
Ing. Katuska Pérez Yuma
GERENTE GENERAL
SEGURO SOCIAL UNIVERSITARIO